



Aplicaciones

Los terminales de unión se utilizan para conectar un cable de acero a un punto fijo. Puede ser como un sistema de anclaje para tuberías o tubos, cables de anclaje para plataformas de petróleo, cables de remolque o para sujetar cables en la construcción como por ejemplo, puentes, tejados etc.

Los terminales han sido diseñados para ser utilizados únicamente en línea.

Estos terminales son las terminaciones de cable más fuertes que existen y si son montados correctamente pueden cumplir por lo menos con la fuerza de rotura del cable.

Alcance

Van Beest ofrece una amplia gama de tipos de terminales Green Pin® en diferentes tamaños y formas.

Diseño

Los terminales cónicos Green Pin® abiertos y cerrados y los abiertos de cuña son de acero fundido de alta resistencia.

Los terminales suelen estar marcados con:

- Símbolo del fabricante
 - diámetro cable en mm y/o en pulgadas
 - Código de trazabilidad
 - número de terminal de unión
- por ejemplo GP
 - por ejemplo 20-22 y 7/8"
 - por ejemplo A01
 - por ejemplo 104

Los terminales prensados son forjados con una calidad especial de acero al carbono C-1035 y tratado especialmente para prensar en frío.

Acabado

Los terminales cónicos Green Pin® abiertos y cerrados y los abiertos de cuña son galvanizados. Los terminales prensados son sin pintar.

Certificación

En la página de cada producto puede encontrarse información específica sobre la disponibilidad de certificados. Cuando realice un pedido, compruebe sus requisitos de certificados con Van Beest.

Instrucciones de uso

1) Terminales cónicos abiertos – terminales cónicos cerrados:

En el pasado para fijar estos terminales en el cable de acero se usaba una solución de zinc, hoy en día; se han desarrollado soluciones de resina para estos fines purpose.

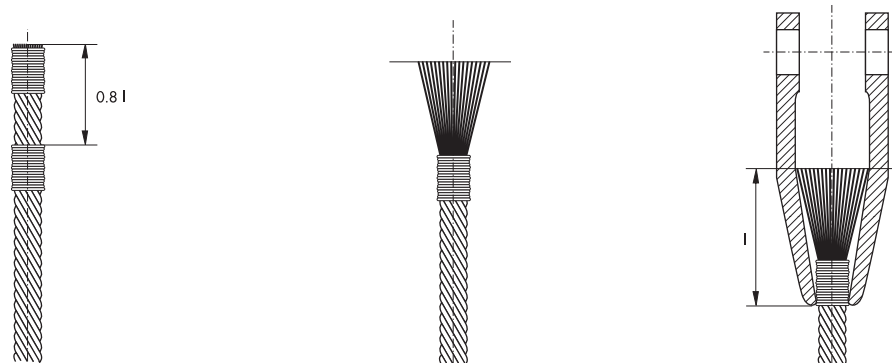


Figura 1

- "El peinado" se hace después de poner el terminal en el cable;
- Siempre siga las instrucciones del fabricante de las resinas al pie de la letra;
- Solo se debe llevar a cabo ésta operación con especialistas de un taller autorizado.

2) Terminales abiertos de cuña

La cuña y el cuerpo del terminal agarran y sujetan el cable para mantenerlo firmemente en su sitio. Los terminales abiertos de cuña de Green Pin® pueden ser utilizados dentro de la gama de diámetros de cable según la tabla que aparece más adelante en el catálogo.

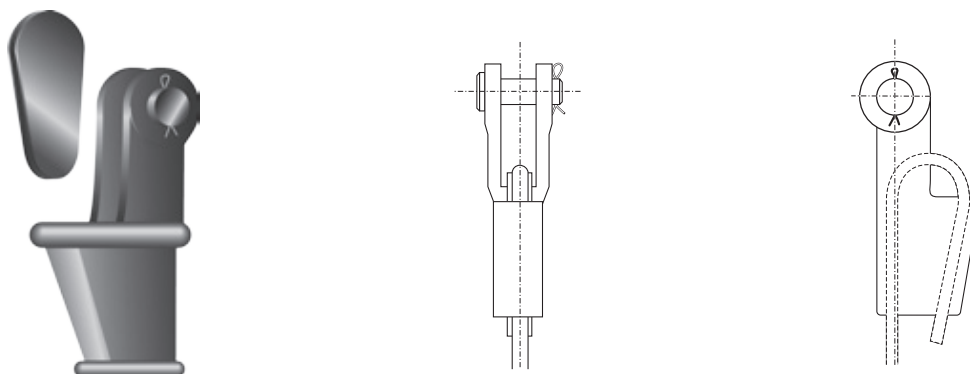


Figura 2

Al utilizar los terminales abiertos de cuña hay que seguir las siguientes instrucciones:

- Antes de usarlo siempre inspeccione el terminal, la cuña y el pasador
- Utilice solamente el cable standard 6-8 cordones
- Siempre asegurese que el terminal y la cuña son los adecuados para el cable
- El cable principal debe ser montado justo en el eje axial correspondiente al pasador de carga
- Efectúe una precarga en la cuña con el cable en su sitio antes de su instalación definitiva
- El extremo final del cable nunca debe ser soldado; Este extremo del cable debe de tener una longitud de por lo menos 6 veces el diámetro del cable con un mínimo de 150 mmm. Sujete la parte final del cable con un sujetacable según figura 3
- Antes de aplicar la primera carga siempre use un martillo para que la cuña y el cable estén bien metidos dentro del terminal
- Compruebe el montaje regularmente para reajustar o recolocar si es necesario
- El terminal no debe de ser cargado lateralmente, no ha sido diseñado para este fin
- Puede que la carga se deslice si la conexión no ha sido instalada correctamente
- La eficacia de una conexión de cable con un terminal de cuña es del 80% de la carga mínima de rotura del cable pero está limitada a la carga mínima de rotura del terminal
- Solo use la cuña original del fabricante del terminal y asegure que este adecuada para el diámetro del cable
- Nunca use una cuña de otro fabricante ya que las dimensiones no son iguales

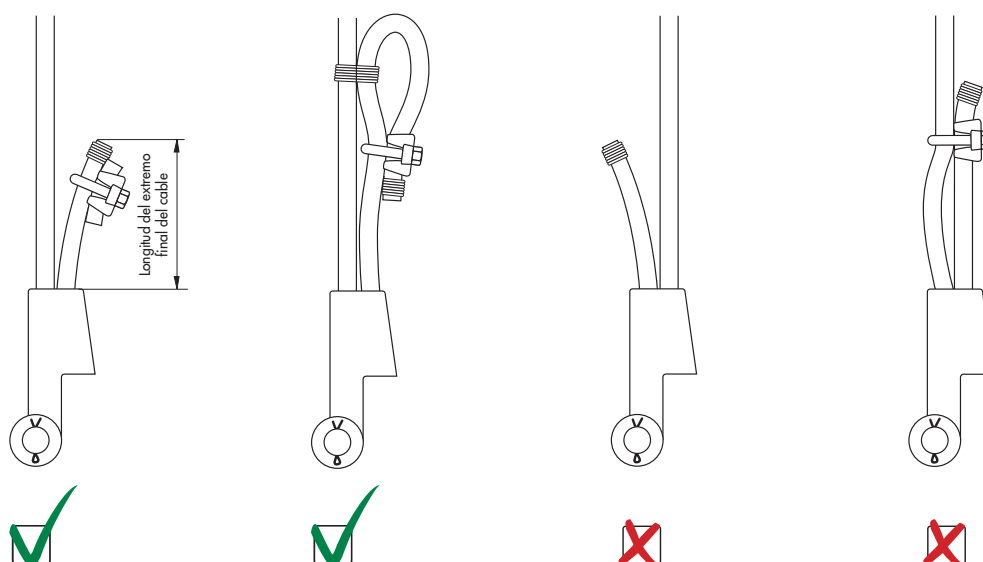


Figura 3

5

6

7

8

9

10

11

12

13

14

15

16

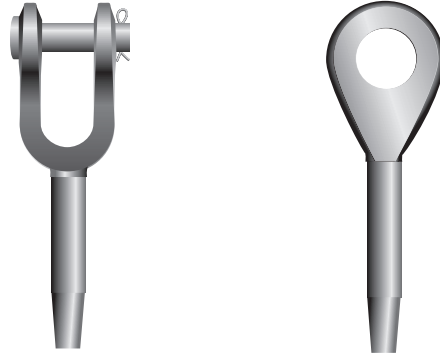
17

18

19

20

3) Terminales prensados



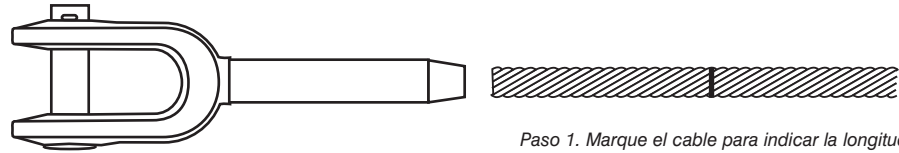
Terminales abiertos prensados Terminales cerrados prensados

Figura 4

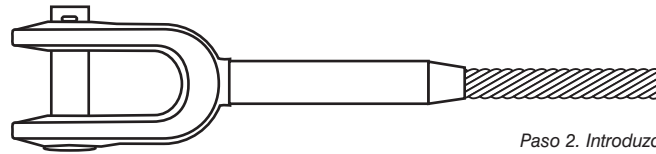
Van Beest ofrece una amplia gama de tipos de terminales Green Pin® en diferentes tamaños y formas. Los terminales prensados están recomendados para usarse con cables de acero 6x19 o 6x37 IPS o XIP (EIP), XXIP (EEIP), RRL, FC o IWRC.

También están homologados para usarse con puentes de cable galvanizado. Antes de usar los conjuntos de terminales prensados, se recomienda que se realice una carga de prueba en la terminación para verificar si el montaje es adecuado.

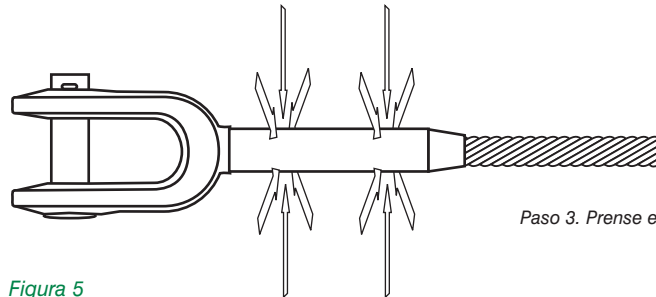
Realice el prensado siempre bajo la supervisión de un especialista de un proveedor de eslingas certificado.



Paso 1. Marque el cable para indicar la longitud que debe introducirse con el terminal



Paso 2. Introduzca el cable en el terminal



Paso 3. Prensé el terminal

Figura 5

INFO

Para obtener más información sobre el prensado, consulte las instrucciones de prensado PI-03-14 de la sección de preguntas frecuentes de nuestro sitio web.

Inspecciones regulares según las normas de cada país deben llevarse a cabo. Los productos pueden ser afectados por desgaste, mal uso, sobrecargas etc., produciendo deformaciones y alteraciones en la estructura del material. La inspección debe efectuarse como mínimo cada seis meses o incluso con mayor frecuencia cuando los terminales estén utilizados en condiciones severas.

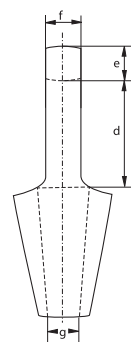
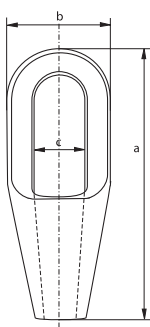
Terminales Green Pin®

Terminal cónico cerrado

- Material : acero de alta resistencia
- Acabado : galvanizado en caliente
- Temperatura : -20°C hasta +200°C
- Certificación : 2.1 2.2 3.1



G-6411



no.	carga mínima de rotura	diámetro cable	longitud	ancho	ancho interior cuerpo	longitud interior cuerpo	espesor cuerpo	espesor cuerpo	abertura	peso unidad
			a	b	c	d	e	f	g	kg
	tons.	mm	mm	mm	mm	mm	mm	mm	mm	kg
296	8	6 - 7	101	37	22	40	11	13	9	0.3
297	12	8 - 10	119	43	25	48	14	17.5	12	0.5
298	20	11 - 13	140	52	30	58	18	23.5	15	0.75
299	25	14 - 16	162	68	37	66	21	26	17.5	1.5
200	40	18 - 19	194	76	42	78	27	32	21.5	2.1
201	55	20 - 22	224	92	47	90	33	38	24	3.6
204	75	23 - 26	253	104	57	103	36	44	28	5.8
207	90	27 - 30	282	114	63	116	39	51	32	7
212	125	31 - 36	312	127	70	130	43	57	38	10.5
215	150	37 - 39	358	136	79	155	51	63	41	13
217	170	40 - 42	390	146	83	171	54	70	44	17
219	225	43 - 48	443	171	93	198	55	76	51	26
222	280	49 - 54	502	193	100	224	62	82	57	37.5
224	360	55 - 60	548	216	112	247	73	92	63	50
226	425	61 - 68	597	241	140	270	79	102	73	65
227	460	69 - 75	644	273	159	286	79	124	79	94
228	560	76 - 80	686	292	171	298	83	133	86	115
229	625	81 - 86	743	311	184	311	102	146	92	145
230	720	87 - 93	788	330	197	330	102	159	99	168
231	875	94 - 102	845	362	216	356	108	178	108	210
233	1200	108 - 115	1000	405	235	425	125	190	125	330
240	1300	120 - 130	1150	450	260	525	125	200	143	500

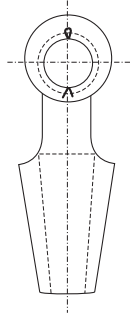
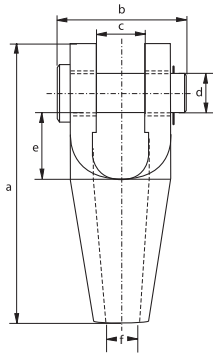
En pulgadas

no.	carga mínima de rotura	diámetro cable	longitud	ancho	ancho interior cuerpo	longitud interior cuerpo	espesor cuerpo	espesor cuerpo	abertura	peso unidad
			a	b	c	d	e	f	g	kg
	tons.	pulgada	pulgada	pulgada	pulgada	pulgada	pulgada	pulgada	pulgada	kg
296	8	1/4	3 31/32	1 1/2	7/8	1 19/32	7/16	1/2	11/32	0.66
297	12	3/8	4 11/16	1 23/32	1	1 29/32	9/16	11/16	15/32	1.10
298	20	7/16 - 1/2	5 17/32	2 1/32	1 3/16	2 9/32	23/32	15/16	19/32	1.54
299	25	3/16 - 5/8	6 11/32	2 11/16	1 1/2	2 19/32	13/16	1 1/32	11/16	3.31
200	40	3/4	7 5/8	3	1 11/16	3 3/32	1 3/32	1 9/32	27/32	4.63
201	55	7/8	8 13/16	3 5/8	1 7/8	3 9/16	1 5/16	1 17/32	15/16	7.94
204	75	1	9 31/32	4 3/32	2 1/4	4 1/32	1 7/16	1 3/4	1 1/8	12.79
207	90	1 1/8	11 1/8	4 1/2	2 1/2	4 9/16	1 9/16	2	1 9/32	15.43
212	125	1 1/4 - 1 3/8	12 9/32	5	2 3/4	5 1/8	1 23/32	2 1/4	1 17/32	23.1
215	150	1 1/2	14 3/32	5 11/32	3 1/8	6 3/32	2	2 1/2	1 5/8	28.7
217	170	1 5/8	15 11/32	5 3/4	3 9/32	6 23/32	2 1/8	2 3/4	1 3/4	37.5
219	225	1 3/4 - 1 7/8	17 1/2	6 23/32	3 11/16	7 25/32	2 5/32	3	2	57.3
222	280	2 - 2 1/8	19 25/32	7 19/32	3 15/16	8 13/16	2 7/16	3 1/4	2 1/4	82.7
224	360	2 1/4 - 2 3/8	21 19/32	8 17/32	4 3/8	9 3/4	2 7/8	3 5/8	2 1/2	110.2
226	425	2 1/2 - 2 5/8	23 17/32	9 17/32	5 17/32	10 5/8	3 1/8	4	2 7/8	143.3
227	460	2 3/4 - 2 7/8	25 11/32	10 3/4	6 1/4	11 9/32	3 1/8	4 7/8	3 1/8	207.2
228	560	3 - 3 1/8	27	11 17/32	6 23/32	11 3/4	3 9/32	5 1/4	3 3/8	254
229	625	3 1/4 - 3 3/8	29 1/4	12 1/4	7 1/4	12 1/4	4	5 3/4	3 5/8	320
230	720	3 1/2 - 3 5/8	31	13	7 3/4	13	4	6 1/4	3 29/32	370
231	875	3 3/4 - 4	33 9/32	14 1/4	8 17/32	14	4 1/4	7	4 1/4	463
233	1200	4 1/4 - 4 1/2	39 3/8	15 15/16	9 9/32	16 3/4	4 29/32	7 1/2	4 29/32	728
240	1300	4 3/4 - 5	45 9/32	17 3/4	10 1/4	20 11/16	4 29/32	7 7/8	5 5/8	1102

CAD



G-6412



Terminales Green Pin®

Terminal cónico abierto

- **Material** : acero de alta resistencia
- **Acabado** : galvanizado en caliente
- **Temperatura** : -20°C hasta +200°C
- **Certificación** : 2.1 2.2 3.1

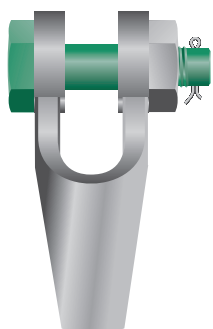
no.	carga mínima de rotura	diámetro cable	longitud	ancho	ancho interior	diámetro pasador	longitud interior	abertura	peso unidad
			a	b	c	d	e	f	
	tons.	mm	mm	mm	mm	mm	mm	mm	kg
196	8	6 - 7	109	51	19	16	33	9	0.4
197	12	8 - 10	124	62	21	21	34	12	0.7
198	20	11 - 13	143	66	26	25	37	15	1
199	25	14 - 16	172	82	33	30	49	18	1.8
100	40	18 - 19	205	95	38	35	58	21	3
104	55	20 - 22	235	110	44	41	68	24	4.6
108	75	23 - 26	275	130	51	51	75	28	8
111	90	27 - 30	306	144	57	57	85	32	11
115	125	31 - 36	338	155	63	64	95	38	16
118	150	37 - 39	394	178	76	70	127	41	22
120	170	40 - 42	418	187	76	76	127	44	27
125	225	43 - 48	468	213	89	89	134	51	41
128	280	49 - 54	552	240	101	95	181	57	64
130	360	55 - 60	598	270	113	108	196	63	88
132	425	61 - 68	654	303	127	121	213	73	125
135	460	69 - 75	696	349	133	127	216	79	155
138	560	76 - 80	737	371	146	133	220	86	187
140	625	81 - 86	788	391	159	140	228	92	230
142	720	87 - 93	852	411	171	152	242	99	265
144	875	94 - 102	914	447	191	178	254	108	400
146	1200	108 - 115	1160	489	206	193	369	125	660
150	1300	120 - 130	1310	603	225	250	390	143	735

En pulgadas

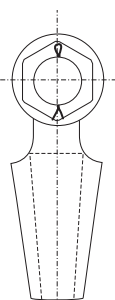
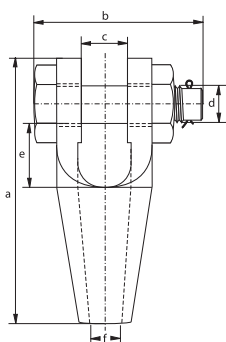
no.	carga mínima de rotura	diámetro cable	longitud	ancho	ancho interior	diámetro pasador	longitud interior	abertura	peso unidad
			a	b	c	d	e	f	
	tons.	pulgada	pulgada	pulgada	pulgada	pulgada	pulgada	pulgada	lbs
196	8	1/4	4 9/32	2	3/4	5/8	1 5/16	11/32	0.88
197	12	3/8	4 7/8	2 7/16	13/16	13/16	1 11/32	15/32	1.54
198	20	7/16 - 1/2	5 5/8	2 19/32	1 1/32	1	1 1/2	19/32	2.20
199	25	9/16 - 5/8	6 3/4	3 1/4	1 5/16	1 3/16	1 15/16	23/32	3.97
100	40	3/4	8 3/32	3 3/4	1 17/32	1 3/8	2 9/32	13/16	6.61
104	55	7/8	9 9/32	4 5/16	1 3/4	1 5/8	2 11/16	15/16	10.14
108	75	1	10 13/16	5 1/8	2	2	2 15/16	1 1/8	17.64
111	90	1 1/8	12 1/32	5 11/16	2 1/4	2 1/4	3 11/32	1 9/32	24.3
115	125	1 1/4 - 1 3/8	13 5/16	6 3/32	2 1/2	2 17/32	3 3/4	1 17/32	35.3
118	150	1 1/2	15 17/32	7	3	2 3/4	5	1 5/8	48.5
120	170	1 5/8	16 1/2	7 11/32	3	3	5	1 3/4	59.5
125	225	1 3/4 - 1 7/8	18 7/16	8 3/8	3 17/32	3 17/32	5 9/32	2	90.4
128	280	2 - 2 1/8	21 3/4	9 1/2	3 31/32	3 3/4	7 1/8	2 1/4	141.1
130	360	2 1/4 - 2 3/8	23 9/16	10 5/8	4 7/16	4 1/4	7 23/32	2 1/2	194
132	425	2 1/2 - 2 5/8	25 3/4	11 19/16	5	4 3/4	8 3/8	2 7/8	276
135	460	2 3/4 - 2 7/8	27 3/8	13 3/4	5 1/4	5	8 17/32	3 1/8	342
138	560	3 - 3 1/8	29	14 19/32	5 3/4	5 1/4	8 11/16	3 3/8	412
140	625	3 1/4 - 3 3/8	31	15 3/8	6 1/4	5 17/32	9	3 5/8	507
142	720	3 1/2 - 3 5/8	33 9/16	16 3/16	6 23/32	5 31/32	9 9/16	3 29/32	584
144	875	3 3/4 - 4	35 31/32	17 5/8	7 17/32	7	10	4 1/4	882
146	1200	4 1/4 - 4 1/2	45 11/16	19 9/32	8 1/8	7 19/32	14 17/32	4 29/32	1455
150	1300	4 3/4 - 5	51 19/32	23 3/4	8 7/8	9 7/8	15 11/32	5 5/8	1620

CAD

5
6
7
8
9
10
11
12
13
14
15
16
17
18
19
20



G-6422



Terminales Green Pin®

Terminal cónico abierto con pasador y tuerca de seguridad

- Material : acero de alta resistencia
- Acabado : galvanizado en caliente
- Temperatura : -20°C hasta +200°C
- Certificación : 2.1 2.2 3.1

no.	carga mínima de rotura	diámetro cable	longitud	ancho	ancho interior	diámetro pasador	longitud interior	abertura	peso unidad
	tons.	mm	a mm	b mm	c mm	d mm	e mm	f mm	kg
196	8	6 - 7	109	69	19	16	33	9	0.4
197	12	8 - 10	124	83	21	20	35	12	0.8
198	20	11 - 13	143	101	26	25	37	15	1.3
199	25	14 - 16	172	124	33	30	49	18	2.3
100	40	18 - 19	205	138	38	35	58	21	3.7
104	55	20 - 22	235	148	44	41	68	24	4.6
108	75	23 - 26	275	176	51	50	76	28	9.7
111	90	27 - 30	306	193	57	57	85	32	13.6
115	125	31 - 36	338	210	63	63	96	38	16
118	150	37 - 39	394	230	76	70	127	41	26.9
120	170	40 - 42	418	244	76	77	126	44	32

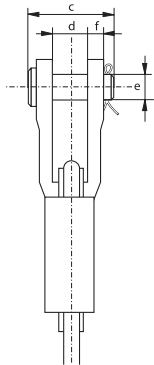
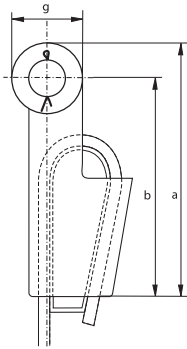
En pulgadas

no.	carga mínima de rotura	diámetro cable	longitud	ancho	ancho interior	diámetro pasador	longitud interior	abertura	peso unidad
	tons.	pulgada	a pulgada	b pulgada	c pulgada	d pulgada	e pulgada	f pulgada	lbs
196	8	1/4	4 9/32	2 23/32	3/4	5/8	1 5/16	11/32	0.88
197	12	3/8	4 7/8	3 9/32	13/16	25/32	1 3/8	15/32	1.76
198	20	7/16 - 1/2	5 5/8	3 31/32	1 1/32	1	1 1/2	19/32	2.87
199	25	9/16 - 5/8	6 3/4	4 7/8	1 5/16	1 3/16	1 15/16	23/32	5.07
100	40	3/4	8 3/32	5 7/16	1 17/32	1 3/8	2 9/32	13/16	8.16
104	55	7/8	9 9/32	5 13/16	1 3/4	1 5/8	2 11/16	15/16	10.14
108	75	1	10 13/16	6 29/32	2	1 31/32	3	1 1/8	21.38
111	90	1 1/8	12 1/32	7 19/32	2 1/4	2 1/4	3 11/32	1 9/32	30.0
115	125	1 1/4 - 1 3/8	13 5/16	8 9/32	2 1/2	2 1/2	3 25/32	1 17/32	35.3
118	150	1 1/2	15 17/32	9 3/32	3	2 3/4	5	1 5/8	59.3
120	170	1 5/8	16 1/2	9 5/8	3	3 1/32	4 15/16	1 3/4	70.5

CAD



G-6413



Terminales Green Pin®

Terminal de cuña abierto

- Material : acero de alta resistencia
- Norma : generalmente según EN 13411-6
- Acabado : galvanizado en caliente
- Temperatura : -20°C hasta +200°C
- Certificación : 2.1 2.2 3.1

no.	carga mínima de rotura	diámetro cable	longitud	longitud al pasador central	ancho	ancho interior	diámetro pasador	espesor placas laterales	diámetro ojo	peso unidad
	tons.	mm	a mm	b mm	c mm	d mm	e mm	f mm	g mm	kg
0.25	8	7 - 8	128	110	51	18	16	9	36	0.8
0.5	12	9 - 10	165	142	62	20.5	21	11	46	1.5
1	20	11 - 13	175	146	66	25	25	12	57	2.4
2	25	14 - 16	211	176	82	31	30	15	70	4
3	40	18 - 19	252	212	95	38	35	16	80	7.4
4	55	20 - 22	288	240	110	44	41	19	95	11
5	75	24 - 26	329	274	130	51	51	22	110	16
6	90	27 - 29	375	310	144	57	57	25	130	22
7	110	30 - 32	423	350	155	63	64	28	146	31
8	125	34 - 36	474	400	163	69	64	28	148	39
9	150	37 - 39	527	450	178	76	70	30	153	48
10	170	40 - 42	580	500	187	76	76	33	160	64
11	225	43 - 48	650	550	226	89	89	39	186	96
12	280	49 - 52	745	640	240	101	95	46	194	130
13	360	54 - 58	785	660	275	114	108	54	230	180
14	425	60 - 68	970	835	300	127	121	60	250	275
15	460	72 - 76	1150	1000	355	146	133	76	270	440
16	625	81 - 86	1252	1100	375	159	140	79	300	510

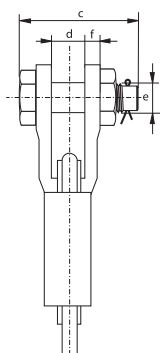
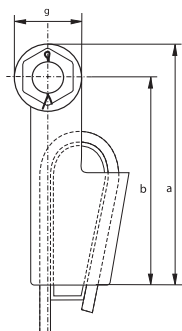
En pulgadas

no.	carga mínima de rotura	diámetro cable	longitud	longitud al pasador central	ancho	ancho interior	diámetro pasador	espesor placas laterales	diámetro ojo	peso unidad
	tons.	pulgada	a pulgada	b pulgada	c pulgada	d pulgada	e pulgada	f pulgada	g pulgada	lbs
0.25	8	5/16	5 1/32	4 5/16	2	23/32	5/8	11/32	1 7/16	1.76
0.5	12	3/8	6 1/2	5 19/32	2 7/16	13/16	13/16	7/16	1 13/16	3.31
1	20	1/2	6 7/8	5 3/4	2 19/32	1	1	15/32	2 1/4	5.29
2	25	5/8	8 5/16	6 29/32	3 1/4	1 1/4	1 3/16	19/32	2 3/4	8.82
3	40	3/4	9 15/16	8 11/32	3 3/4	1 17/32	1 3/8	5/8	3 5/32	16.31
4	55	7/8	11 11/32	9 1/2	4 5/16	1 3/4	1 5/8	3/4	3 3/4	24.3
5	75	1	12 15/16	10 25/32	5 1/8	2	2	7/8	4 5/16	35.3
6	90	1 1/8	14 3/4	12 3/16	5 11/16	2 1/4	2 1/4	1	5 1/8	48.5
7	110	1 1/4	16 11/16	13 25/32	6 3/32	2 1/2	2 17/32	1 1/8	5 3/4	68.3
8	125	1 3/8	18 11/16	15 3/4	6 3/8	2 23/32	2 17/32	1 1/8	5 13/16	86.0
9	150	1 1/2	20 3/4	17 3/4	7	3	2 3/4	1 3/16	6	105.8
10	170	1 5/8	22 13/16	19 23/32	7 11/32	3	3	1 5/16	6 9/32	141.1
11	225	1 3/4 - 1 7/8	25 19/32	21 11/16	8 29/32	3 17/32	3 17/32	1 9/16	7 5/16	212
12	280	2	29 5/16	25 3/16	9 1/2	3 31/32	3 3/4	1 13/16	7 5/8	287
13	360	2 1/4	30 7/8	25 31/32	10 13/16	4 1/2	4 1/4	2 1/8	9 3/32	397
14	425	2 1/2	38 5/32	32 7/8	11 13/16	5	4 3/4	2 11/32	9 7/8	606
15	460	3	45 9/32	39 3/8	13 31/32	5 3/4	5 1/4	3	10 5/8	970
16	625	3 1/4 - 3 3/8	49 5/16	43 5/16	14 3/4	6 1/4	5 17/32	3 1/8	11 13/16	1124

CAD



G-6423



Terminales Green Pin®

Terminal de cuña abierto con pasador y tuerca de seguridad

- Material : acero de alta resistencia
- Norma : generalmente según EN 13411-6
- Acabado : galvanizado en caliente
- Temperatura : -20°C hasta +200°C
- Certificación : 2.1 2.2 3.1

no.	carga mínima de rotura	diámetro cable	longitud	longitud al pasador central	ancho	ancho interior	diámetro pasador	espesor placas laterales	diámetro ojo	peso unidad
	tons.	mm	a	b	c	d	e	f	g	kg
0.25	8	7 - 8	128	110	69	18	16	9	36	0.8
0.5	12	9 - 10	165	142	83	20.5	20	11	46	1.5
1	20	11 - 13	175	146	101	25	25	12	57	2.4
2	25	14 - 16	211	176	124	31	30	15	70	4.8
3	40	18 - 19	252	212	138	38	35	16	80	8.3
4	55	20 - 22	288	240	148	44	41	19	95	11
5	75	24 - 26	329	274	176	51	50	22	110	17.9
6	90	27 - 29	375	310	193	57	57	25	130	21
7	110	30 - 32	423	350	210	63	63	28	146	33
8	125	34 - 36	474	400	216	69	65	28	148	42
9	150	37 - 39	527	450	230	76	70	30	153	52
10	170	40 - 42	580	500	244	76	77	33	160	73

En pulgadas

no.	carga mínima de rotura	diámetro cable	longitud	longitud al pasador central	ancho	ancho interior	diámetro pasador	espesor placas laterales	diámetro ojo	peso unidad
	tons.	pulgada	a	b	c	d	e	f	g	lbs
0.25	8	5/16	5 1/32	4 5/16	2 23/32	23/32	5/8	11/32	1 7/16	1.76
0.5	12	3/8	6 1/2	5 19/32	3 9/32	13/16	25/32	7/16	1 13/16	3.31
1	20	1/2	6 7/8	5 3/4	3 31/32	1	1	15/32	2 1/4	5.29
2	25	5/8	8 5/16	6 29/32	4 7/8	1 1/4	1 3/16	19/32	2 3/4	10.58
3	40	3/4	9 15/16	8 11/32	5 7/16	1 17/32	1 3/8	5/8	3 5/32	18.3
4	55	7/8	11 11/32	9 1/2	5 13/16	1 3/4	1 5/8	3/4	3 3/4	24.3
5	75	1	12 15/16	10 25/32	6 29/32	2	1 31/32	7/8	4 5/16	39.5
6	90	1 1/8	14 3/4	12 3/16	7 19/32	2 1/4	2 1/4	1	5 1/8	46.3
7	110	1 1/4	16 11/16	13 25/32	8 9/32	2 1/2	2 1/2	1 1/8	5 3/4	72.8
8	125	1 3/8	18 11/16	15 3/4	8 17/32	2 23/32	2 9/16	1 1/8	5 13/16	92.6
9	150	1 1/2	20 3/4	17 3/4	9 3/32	3	2 3/4	1 3/16	6	114.6
10	170	1 5/8	22 13/16	19 23/32	9 5/8	3	3 1/32	1 5/16	6 9/32	160.9

CAD

5

6

7

8

9

10

11

12

13

14

15

16

17

18

19

20



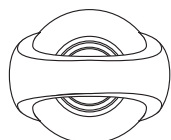
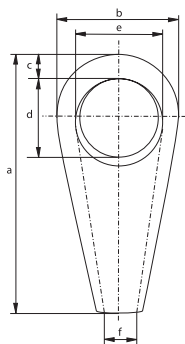


G-6416

Terminales "Shortbow"

Terminal cónico cerrado

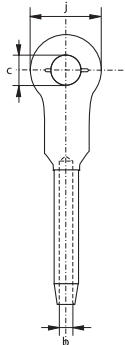
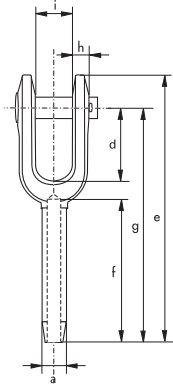
- Material : acero aleado
- Acabado : galvanizado en caliente
- Certificación : 2.1 2.2 3.1



carga mínima de rotura	diámetro cable		longitud	ancho	espesor cuerpo	ancho	longitud ojo	espesor ojo	peso unidad
	tons.	pulgada	a mm	b mm	c mm	d mm	e mm	f mm	kg
160	1 1/2 - 1 5/8		300	147	38	103	92	44	11
200	1 3/4 - 1 7/8		348	178	42	120	112	51	15
250	2 - 2 1/8		390	200	54	132	120	57	22
320	2 1/4 - 2 3/8		440	220	62	148	135	63	27
400	2 1/2 - 2 5/8		468	250	68	165	150	73	40
500	2 3/4 - 2 7/8		540	274	75	175	164	79	54
600	3 - 3 1/8		585	295	76	195	175	86	75
700	3 1/4 - 3 3/8		625	320	82	216	194	92	81
800	3 1/2 - 3 5/8		670	350	92	220	202	99	115
900	3 3/4 - 4		700	375	100	235	215	105	130
1000	4 1/4 - 4 1/2		800	410	110	270	240	115	180



S-6414



Terminales prensados Green Pin®

Tipo abierto

- **Material** : acero forjado C-1035
- **Acabado** : sin pintar
- **Certificación** : 2.1

diámetro cable	diámetro antes de prensar	diámetro después de prensar min	diámetro después de prensar max	diámetro interior	diámetro pasador	longitud d	longitud e	longitud f	longitud g	espesor h	ancho interior i	espesor ojo j	peso unidad
mm	a	a	a	b	c	mm	mm	mm	mm	mm	mm	mm	kg
6	13	10.9	11.7	7	17	38	121	54	102	8	17	35	0.25
8	20	17.2	18.0	9	21	44	159	81	135	10	21	41	0.57
10	20	17.2	18.0	10	21	44	159	81	135	10	21	41	0.56
11	25	22.0	23.1	12	25	51	198	108	169	13	25	51	1.11
13	25	22.0	23.1	14	25	51	198	108	169	13	25	51	1.08
14	32	28.3	29.5	15	30	57	243	135	206	16	32	63	2.11
16	32	28.3	29.5	17	30	57	243	135	206	16	32	63	2.06
19	39	34.7	36.1	20	35	70	297	162	254	19	38	76	3.68
22	43	37.8	39.4	24	41	83	346	189	295	23	44	86	5.38
25	50	44.2	45.7	27	51	95	397	216	340	26	51	102	5.45
28	57	50.5	52.1	30	57	108	444	243	381	30	57	114	12
32	64	56.9	58.4	34	64	121	494	270	419	30	63	127	16.2
35	71	63.2	65.0	37	64	133	540	297	460	33	63	133	20.5
38	78	69.6	71.4	40	70	146	591	324	502	37	76	146	29.5
44	86	75.9	77.7	47	89	171	689	378	584	43	89	178	42.2
51	100	88.6	90.4	54	95	203	798	432	679	46	102	203	65.8
57	113	100.3	102.1	60	108	171	835	486	705	65	114	222	93.4
63	125	110.5	112.3	67	108	171	879	498	749	65	114	222	103
76	151	133.1	134.9	80	133	219	1045	603	905	76	146	241	181

En pulgadas

diámetro cable	diámetro antes de prensar	diámetro después de prensar min	diámetro después de prensar max	diámetro interior	diámetro pasador	longitud d	longitud e	longitud f	longitud g	espesor h	ancho interior i	espesor ojo j	peso unidad
pulgada	a	a	a	b	c	pulgada	pulgada	pulgada	pulgada	pulgada	pulgada	pulgada	lbs
1/4	0.495	0.428	0.460	0.272	11/16	1 1/2	4 3/4	2 1/8	4	5/16	11/16	1 3/8	0.57
5/16	0.770	0.678	0.710	0.339	13/16	1 3/4	6 1/4	3 3/16	5 5/16	13/32	13/16	1 5/8	1.25
3/8	0.770	0.678	0.710	0.406	13/16	1 3/4	6 1/4	3 3/16	5 5/16	13/32	13/16	1 5/8	1.20
7/16	0.982	0.865	0.910	0.484	1	2	7 13/16	4 1/4	6 11/16	1/2	1	2	2.45
1/2	0.982	0.865	0.910	0.547	1	2	7 13/16	4 1/4	6 11/16	1/2	1	2	2.40
9/16	1.257	1.115	1.160	0.609	1 3/16	2 1/4	9 9/16	5 5/16	8 1/8	5/8	1 1/4	2 1/2	4.80
5/8	1.257	1.115	1.160	0.672	1 3/16	2 1/4	9 9/16	5 5/16	8 1/8	5/8	1 1/4	2 1/2	4.50
3/4	1.545	1.365	1.420	0.796	1 3/8	2 3/4	11 11/16	6 3/8	10	3/4	1 1/2	3	7.80
7/8	1.700	1.490	1.550	0.938	1 5/8	3 1/4	13 5/8	7 7/16	11 5/8	15/16	1 3/4	3 3/8	11.8
1	1.975	1.740	1.800	1.062	2	3 3/4	15 5/8	8 1/2	13 3/8	1 1/32	2	4	17.8
1 1/8	2.245	1.990	2.050	1.188	2 1/4	4 1/4	17 1/2	9 9/16	15	1 3/16	2 1/4	4 1/2	28.9
1 1/4	2.525	2.240	2.300	1.328	2 1/2	4 3/4	19 7/16	10 5/8	16 1/2	1 3/16	2 1/2	5	36.2
1 3/8	2.800	2.490	2.560	1.453	2 1/2	5 1/4	21 1/4	11 11/16	18 1/8	1 5/16	2 1/2	5 1/4	47.7
1 1/2	3.075	2.740	2.810	1.578	2 3/4	5 3/4	23 1/4	12 3/4	19 3/4	1 7/16	3	5 3/4	64.4
1 3/4	3.385	2.990	3.060	1.859	3 1/2	6 3/4	27 1/8	14 7/8	23	1 11/16	3 1/2	7	93.4
2	3.935	3.490	3.560	2.109	3 3/4	8	31 7/16	17	26 3/4	1 13/16	4	8	148
2 1/4	4.450	3.950	4.020	2.360	4 1/4	6 3/4	32 7/8	19 1/8	27 3/4	2 9/16	4 1/2	8 3/4	173
2 1/2	4.930	4.350	4.420	2.657	4 1/4	6 3/4	34 5/8	19 5/8	29 1/2	2 9/16	4 1/2	8 3/4	233
3	5.960	5.240	5.310	3.166	5 1/4	8 5/8	41 1/8	23 3/4	35 5/8	3	5 3/4	9 1/2	382

INFO

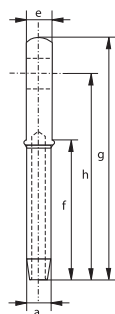
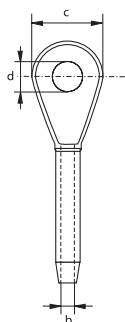
Terminales prensados Green Pin®

Tipo cerrado

- Material : acero forjado C-1035
- Acabado : sin pintar
- Certificación : 2.1



S-6415



diámetro cable	diámetro antes de prensar	diámetro después de prensar		diámetro interior	diámetro ojo	espesor	longitud	longitud	longitud	peso unidad	
mm	a	a	max	b	c	d	e	f	g	h	kg
6	13	10.9	11.7	7	37	19	13	54	111	89	0.15
8	20	17.2	18.0	9	43	22	17	81	140	114	0.35
10	20	17.2	18.0	10	43	22	17	81	140	114	0.33
11	25	22.0	23.1	12	51	27	22	108	176	146	0.66
13	25	22.0	23.1	14	51	27	22	108	176	146	0.62
14	32	28.3	29.5	15	63	32	29	135	222	184	1.35
16	32	28.3	29.5	17	63	32	29	135	222	184	1.31
19	39	34.7	36.1	20	76	37	33	162	264	219	2.3
22	43	37.8	39.4	24	89	43	38	189	308	257	3.40
25	50	44.2	45.7	27	102	52	44	216	349	292	4.97
28	57	50.5	52.1	30	114	59	51	243	387	324	7.17
32	64	56.9	58.4	34	127	65	57	270	438	365	10.4
35	71	63.2	65.0	37	133	65	57	297	479	400	13.3
38	78	69.6	71.4	40	140	71	63	324	518	432	17.7
44	86	75.9	77.7	47	171	91	76	378	610	508	23.6
51	100	88.6	90.4	54	197	97	83	432	698	584	40.8
57	113	100.3	102.1	60	219	110	102	486	756	632	55.3
63	125	110.5	112.3	67	219	110	102	498	791	667	64.4
76	151	133.1	134.9	80	235	135	137	603	959	816	114

En pulgadas

diámetro cable	diámetro antes de prensar	diámetro después de prensar		diámetro interior	diámetro ojo	espesor	longitud	longitud	longitud	peso unidad	
pulgada	a	a	a	b	c	d	e	f	g	h	lbs
1/4	0.495	0.428	0.460	0.272	1 7/16	3/4	1/2	2 1/8	4 3/8	3 1/2	0.35
5/16	0.770	0.678	0.710	0.339	1 11/16	7/8	11/16	3 3/16	5 1/2	4 1/2	0.77
3/8	0.770	0.678	0.710	0.406	1 11/16	7/8	11/16	3 3/16	5 1/2	4 1/2	0.73
7/16	0.982	0.865	0.910	0.484	2	1 1/16	7/8	4 1/4	6 15/16	5 3/4	1.47
1/2	0.982	0.865	0.910	0.547	2	1 1/16	7/8	4 1/4	6 15/16	5 3/4	1.38
9/16	1.257	1.115	1.160	0.609	2 1/2	1 1/4	1 1/8	5 5/16	8 3/4	7 1/4	2.90
5/8	1.257	1.115	1.160	0.672	2 1/2	1 1/4	1 1/8	5 5/16	8 3/4	7 1/4	2.80
3/4	1.545	1.365	1.420	0.796	3	1 7/16	1 5/16	6 3/8	10 3/8	8 5/8	5.16
7/8	1.700	1.490	1.550	0.938	3 1/2	1 11/16	1 1/2	7 7/16	12 1/8	10 1/8	7.40
1	1.975	1.740	1.800	1.062	4	2 1/16	1 3/4	8 1/2	13 3/4	11 1/2	11.2
1 1/8	2.245	1.990	2.050	1.188	4 1/2	2 5/16	2	9 9/16	15 1/4	12 3/4	16
1 1/4	2.525	2.240	2.300	1.328	5	2 9/16	2 1/4	10 5/8	17 1/4	14 3/8	22.7
1 3/8	2.800	2.490	2.560	1.453	5 1/4	2 9/16	2 1/4	11 11/16	18 7/8	15 3/4	29
1 1/2	3.075	2.740	2.810	1.578	5 1/2	2 13/16	2 1/2	12 3/4	20 3/8	17	37.5
1 3/4	3.385	2.990	3.060	1.859	6 3/4	3 9/16	3	14 7/8	24	20	55.7
2	3.935	3.490	3.560	2.109	7 3/4	3 13/16	3 1/4	17	27 1/2	23	90
2 1/4	4.450	3.950	4.020	2.360	8 5/8	4 5/16	4	19 1/8	29 3/4	24 7/8	125
2 1/2	4.930	4.350	4.420	2.657	8 5/8	4 5/16	4	19 5/8	31 1/8	26 1/4	142
3	5.960	5.240	5.310	3.166	9 1/4	5 5/16	5 3/8	23 3/4	37 3/4	32 1/8	252

INFO